

GENTOS®

取扱説明書

Instruction Manual

Ver. 1.0

充電ケース付き LEDヘッドライト LED HEADLIGHT

CP-02RCC

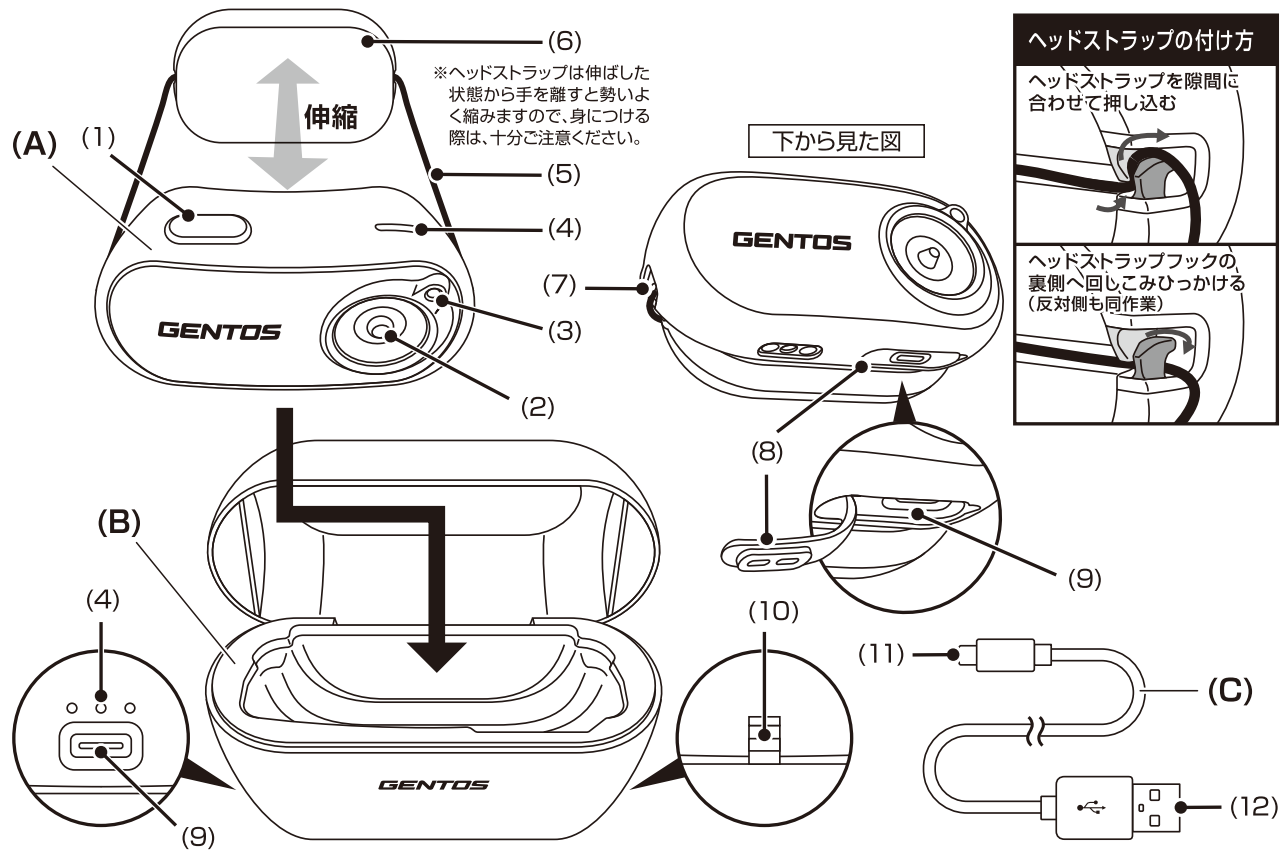
■ セット内容

- (A) ヘッドライト本体
- (B) 充電ケース (型番:CP-CC)
- (C) USB Type-Cケーブル(20cm)

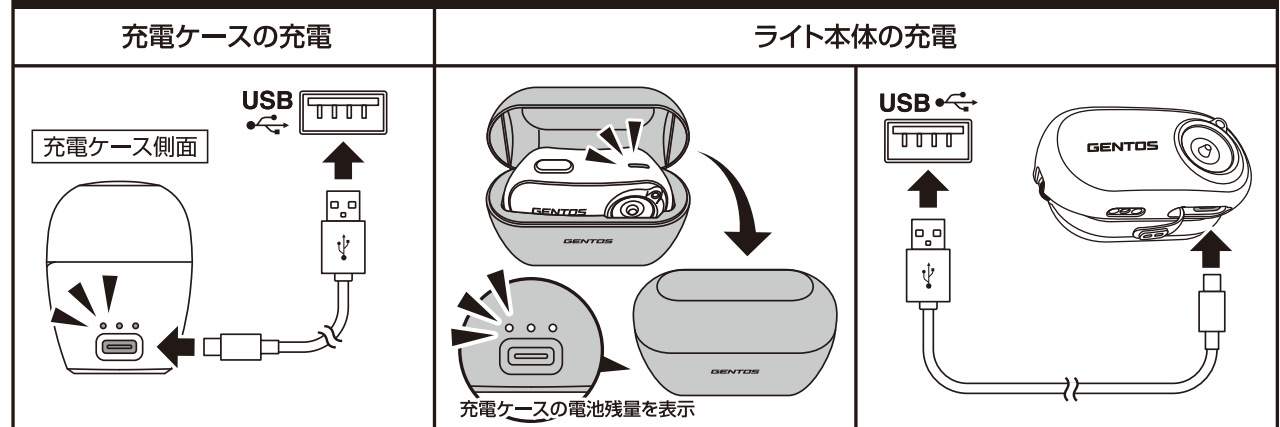
※付属のUSB Type-Cケーブルと図のUSB Type-Cケーブルの形状が異なる場合がございますが、問題なくご使用いただけます。

■ 各部の名称

- (1) スイッチ (2) メイン白色LED (3) サブ赤色LED
- (4) チャージングインジケータ / バッテリーインジケータ
- (5) ヘッドストラップ (6) 巻取り式ヘッドリール (7) ヘッドストラップフック
- (8) USB Type-Cポートカバー (9) USB Type-Cポート
- (10) 持ち運び用ストラップ取り付け穴 (11) USB Type-Cコネクタ
- (12) USBコネクタ



充電方法 ※ご使用になる前に必ず充電をしてください。※ライトを直接充電した場合と充電ケースを使用し充電した場合とでは充電時間が異なります。

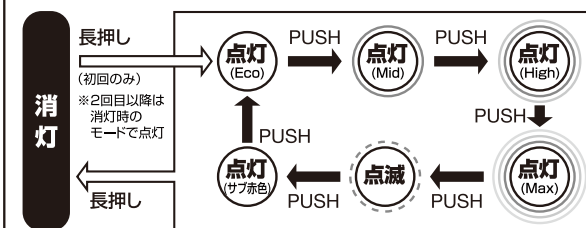


CP-02RCC

機能説明

■ 使用方法

消灯状態からスイッチを押す度に、下図のようにモードが切り替わります。
Ecoモード > Midモード > Highモード > Maxモード > 点滅 > サブ赤色



■ モードメモリー機能

■ スイッチロック (誤操作防止) 機能

■ バッテリーインジケータ

ライト本体 消灯中にスイッチを押すと数秒間点灯します。
●緑点灯: 十分な電池残量 ●緑点滅: 電池残量が少ない
●赤点灯: 電池残量が無い (ライト点灯中は常時点灯)

充電ケース 充電中に電池残量を3段階で表示します。

■ チャージングインジケータ

ライト本体 充電が開始すると点灯します。
●赤点滅: 充電中 ●緑点灯: 充電完了

充電ケース 充電中、充電状況を3段階で表示します。

仕様

使用光源	高輝度チップタイプ白色LED × 1個 高輝度φ3mm赤色LED × 1個
使用電池	【ライト本体】 リチウムポリマー充電電池 3.7V 700mAh 2.59Wh(内蔵) 充電時間: 本体直接充電 約2時間 充電ケース使用 約3時間 電池寿命: 充放電 約300回* 【充電ケース】 リチウムポリマー充電電池 3.7V 950mAh 3.51Wh(内蔵) 充電時間: 約2時間 電池寿命: 充放電約300回*
本体サイズ	【ライト本体】 約幅 71.2 × 高さ 38.1 × 奥行 26.1mm 【充電ケース】 約幅 89.0 × 高さ 53.7 × 奥行 40.6mm
本体質量	約 51g (ライト本体) / 約 58g (充電ケース)

SPECIFICATION ANSI FL1 STANDARD

	明るさ	点灯時間	照射距離	光度	保護等級	落下耐久
Eco	10 LUMENS	37h	16m	67cd	IPX5 (ライト本体)	1m (ライト本体)
Mid	85 LUMENS	4.5h	46m	550cd		
High	210 LUMENS	2.5h	75m	1440cd		
Max	400 LUMENS	2h	108m	2960cd		
点滅	-	3.5h	-	-		
サブ赤色	1 LUMENS	23h	-	-		

※充電回数が300回を超えると、電池容量は初期容量から20%程度減少します。

詳しい機能説明やその他注意事項はこちら▶

右記2次元コードからご覧いただけます。
※PCブラウザ及び一部のスマートフォンに対応しています。
通信料はお客様の負担になりますのでご了承ください。



安全上の注意

ご使用になる人や他の人への危害、財産への損害を未然に防止するために守っていただきたいことを説明しています。

警告 この表示の欄は「死亡または重傷を負う可能性がある」と考えられる内容です。

このマークはしてはいけない「禁止」をお願いする内容です。

注意 この表示の欄は「傷害を負う可能性、器物損壊の可能性」があると考えられる内容です。

このマークは必ず実行していただく「強制」をお願いする内容です。

警告 光を直接目に当てないでください。

注意

- ⊗ 短絡、分解、火中への投下などしないでください。
- ⊗ 極端な低温・高温および湿気やほこりの多いところ、また直射日光のあたるところ(窓辺、車内等)での保管はしないでください。
- ⊗ お客様自身での充電電池の交換はできません。(故障の原因)
- ⊗ 発熱や発火、感電の原因になりますので、濡れた手でライト本体を充電ケースから出し入れしないでください。
- ⊗ 落下や衝突など強いショックを与えないでください。
- Ⓛ 乳幼児の手の届かないところに保管してください。
- Ⓛ 定期的に点検してください。

保証規定

- 取扱説明書の注意に従った正常な使用状態で故障した場合は、お買い上げ後1年間無料で修理・交換いたします。
 - 購入証明書(販売店のレシート等)をもって保証の適用とさせていただきますので、購入証明書は大切に保管していただけますようお願いいたします。
 - 修理品をご送付いただく際の送料は、お客様負担とさせていただきます。
 - 保証期間内でも次の場合は有料修理になります。
 - イ. 誤用・乱用および取り扱い不注意による故障
 - ロ. 火災・地震・水害および盗難などの災害による故障
 - ハ. 不当な修理や改造および異常電圧に起因する故障
 - 二. 使用中に生じたキズなどの外観上の変化
 - ホ. 消耗品および付属品の交換
5. 本製品の使用または使用不能から生じた直接的または間接的損害に対し、弊社は一切の責任を負わないものとします。
6. 本保証は日本国内においてのみ有効です。
This warranty is valid only in Japan.

使用方法などのご相談は... ジェントス株式会社 お客様相談窓口

0120-73-1668 ※携帯・PHS公衆電話からもご利用いただけます。
【受付時間】10:00~18:00(土日祝日・弊社休日を除く)

修理に関するご相談 / 修理品の送付先は... 修理ご依頼窓口

ジェントス株式会社 物流センター 修理係
〒363-0001 埼玉県桶川市加納97
TEL.048-788-1311 【受付時間】10:00~18:00(土日祝日・弊社休日を除く)
FAX.048-770-6111 【24時間受付】

お客様の個人情報のお取り扱いについて

ジェントス株式会社はお客様の個人情報を、弊社製品のご相談への対応や修理およびその確認などに利用させていただきます。これらの目的のためにご相談内容の記録を残すことがあります。ご提供いただいた個人情報は適切に管理し、正当な理由がある場合を除き、第三者に提供しません。